

中软国际有限公司 (354.HK)

2016年中期业绩路演

投资者推介材料

We enjoy the
wonderful journey

再出发

奋斗为本 成就客户 创造分享 共同成长



- 以下演示文稿由中软国际有限公司（以下简称“中软国际”或“公司”）发布。
- 以下演示文稿中包含的信息可能自行调整，且信息的精确度不能保证。
- 以下演示文稿中的任何信息均不构成购买或认购公司股票的要约，也不能作为认购或购买公司股票的合同、承诺及投资决策的依据。

一、公司简介

二、2016年中期业绩

三、2016年中期业务进展及未来发展方向

四、投资亮点

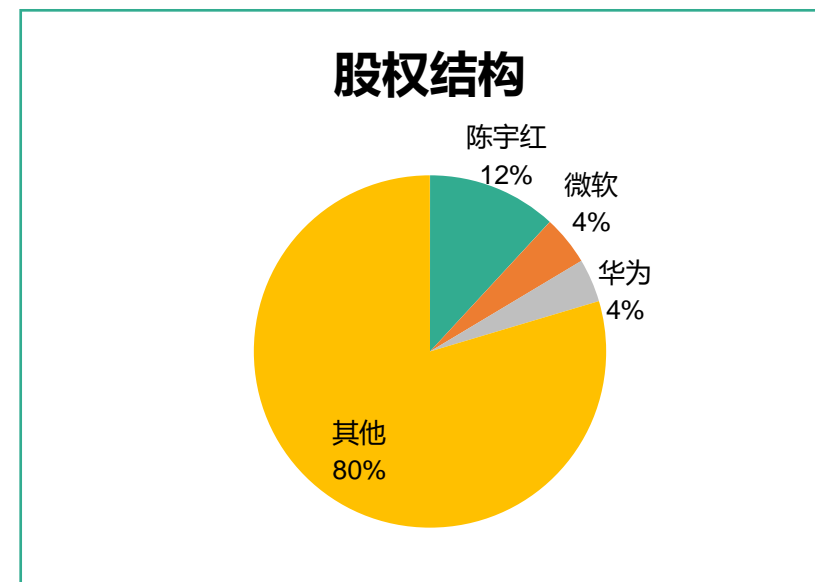
中软国际成立于2000年，是中国领先的大型综合性软件与信息服务企业。

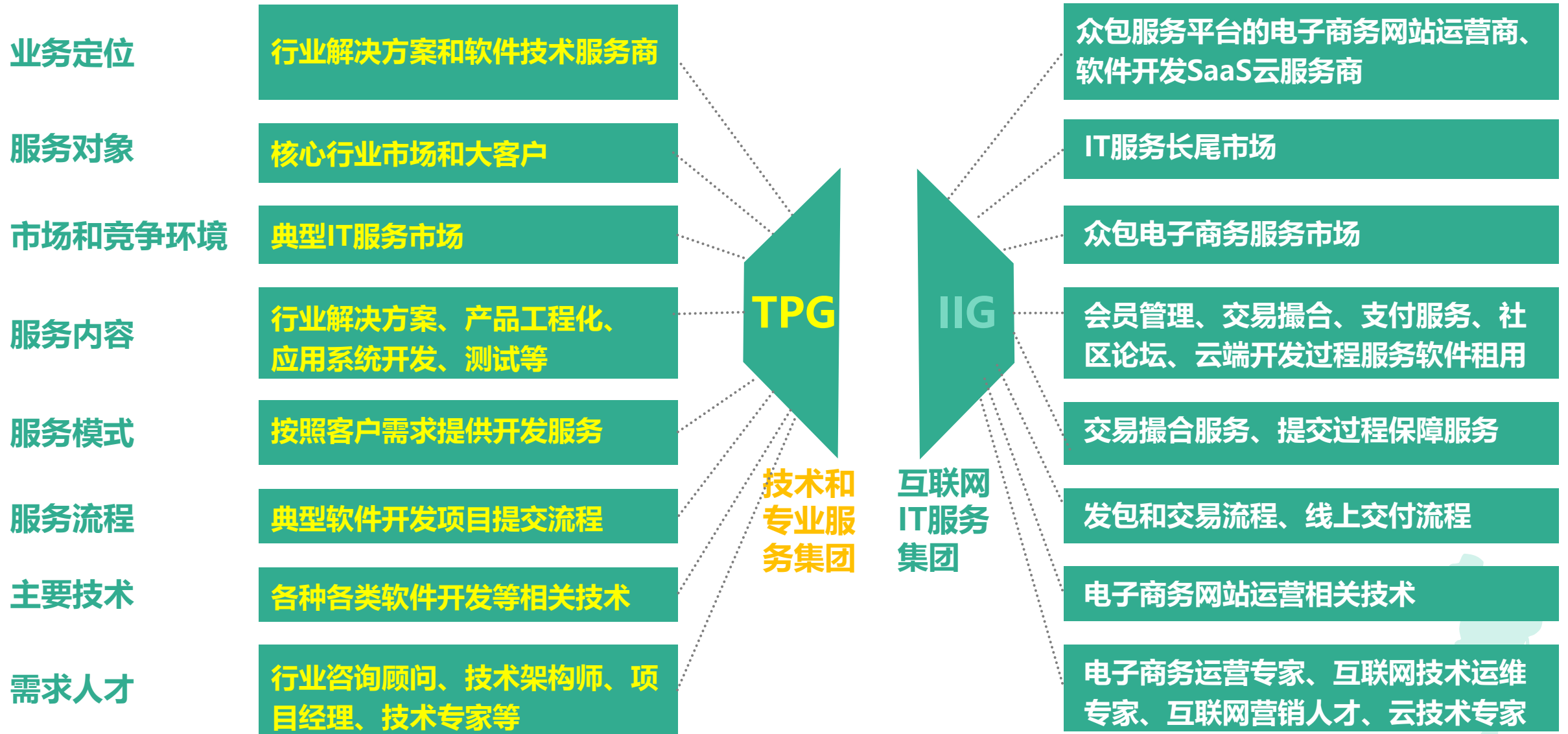
愿景：成为世界级领先企业

核心价值观：奋斗为本、成就客户、创造分享、共同成长



成立日期	2000年
创业板上市日期	2003年
转主板日期	2008年
股票代码	354.HK
市值	78亿港币
已发行股份	21.61亿股







政府与制造：

政府：解决方案整体市场	NO.3
电子政务平台细分市场	NO.1
社保细分市场	NO.3
财政细分市场	NO.5
质检细分市场	NO.1
审计细分市场	NO.1
制造：MES细分市场	NO.2



金融与银行：

银行：解决方案整体市场	NO.6
银行卡细分市场	NO.1
支付与清算细分市场	NO.3
信贷操作细分市场	NO.4
柜面交易细分市场	NO.2
风险管理细分市场	NO.6
商业智能/决策支持细分市场	NO.5



电信：

中国手机客户端应用开发及适配服务	No.1
中国移动互联网基地的核心供应商	
华为最大的IT服务供应商	



公共服务：

公共交通细分市场	NO.1
全国第一个城市交通一卡通支付清算系统	
全国第一个城市轨道交通清分清算系统	
全国第一个具有自主知识产权自动售检票系统	



高科技：

中国离岸外包市场	NO.3
欧美细分市场	NO.2
微软全球首席供应商和全球最有价值供应商， 微软的中国本地化服务最大供应商	
腾讯游戏最大的IT服务供应商	



行业解决方案

通用解决方案

政府

- 审计和监督管理
- 社会保险与福利管理
- 国有资产管理
- 食品与药品管理
- 行政许可管理
- 政府决策支持系统
- 网上申报与审批
- 公众门户
- 云迁移和云集成

制造与流通

- 企业资源规划 (ERP)
- 制造执行系统 (MES)
- 物流执行系统 (LES)
- 安全生产管理
- 仓储管理系统 (WMS)
- 企业应用集成 (EAI)
- 产品数码跟踪

金融银行与保险

- 支付与清算系统
- 收单业务系统
- 信贷业务系统
- 银行卡系统
- 信用卡业务系统
- 风险控制系统
- 电子营销
- 供应链融资
- 保险业务系统
- 保险电子商务系统
- 保险展业支持系统
- 报销销售管理系统

公共服务

- 一卡通
- 自动售检票系统 (AFC)
- 自动售检票清算中心 (ACC)
- 智能交通
- 机场运营管理系统

电信

- 移动支付
- 移动即时通讯
- 移动社区
- 企业微博
- 移动应用商城
- 一键通 (手机对讲)
- 嵌入式浏览器
- 移动广告平台

电力

- 电力物资运监管理解决方案
- 电力营销管理解决方案

- 客户关系管理 (CRM)
- 办公自动化 (OA)
- 商业智能 (BI)
- 门户网站群
- 射频识别 (RFID)
- 地理信息系统 (GIS)
- 电子票务系统

核心产品

以云计算为基础的中间件平台ResourceOne® (R1)

- 广泛应用于政府，制造业等行业，成功通过可信云服务认证
- 连续5年被赛迪评定为中国电子政务应用支撑平台软件产品第一品牌

TopLink/Flowpower

- 用于银联总中心、国家、省市的银行卡网络交换中心
- 支持跨行跨地区的银行卡联机交易

广泛的蓝筹客户基础



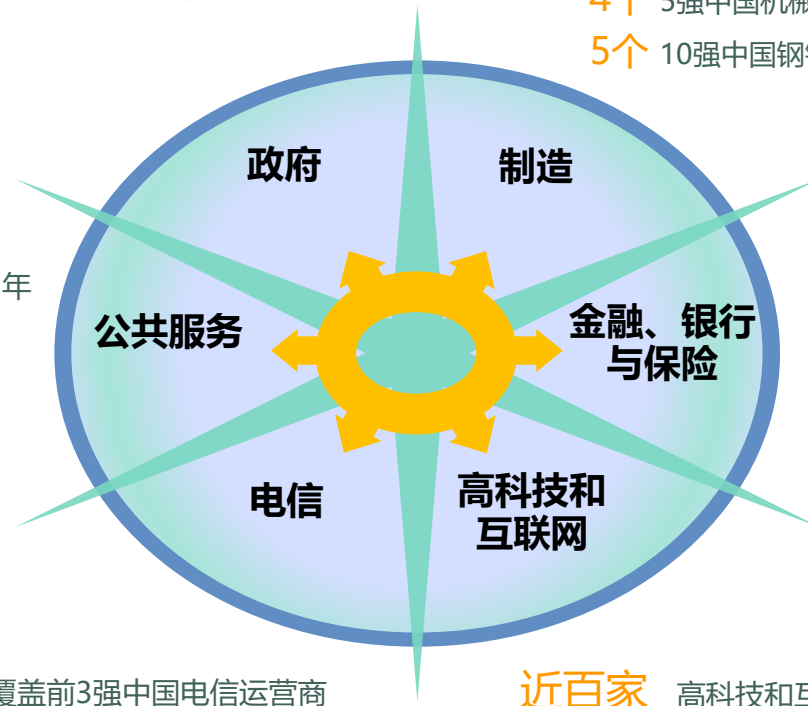
20个 中国政府部委级机构
6个 “十二金”工程

100% 覆盖100强中国卷烟品牌
2个 3强中国自主汽车品牌
4个 5强中国机械制造企业
5个 10强中国钢铁企业



- 上海
- 北京
- 深圳
- 天津
- 宁波
- 厦门
- 长春
- 重庆
- 杭州
- 青岛
- 成都
- 兰州
- 南昌
- -----

轨道交通清分清算业务，中标2015年度国内的**全部四个**招标项目（兰州、厦门、长春、贵阳）
已经覆盖超过**30个**城市



100% 覆盖中国国有银行
26家 外资银行
9家 全国性股份制银行
31家 省级银行
38家 城市商业银行
13家 财务公司

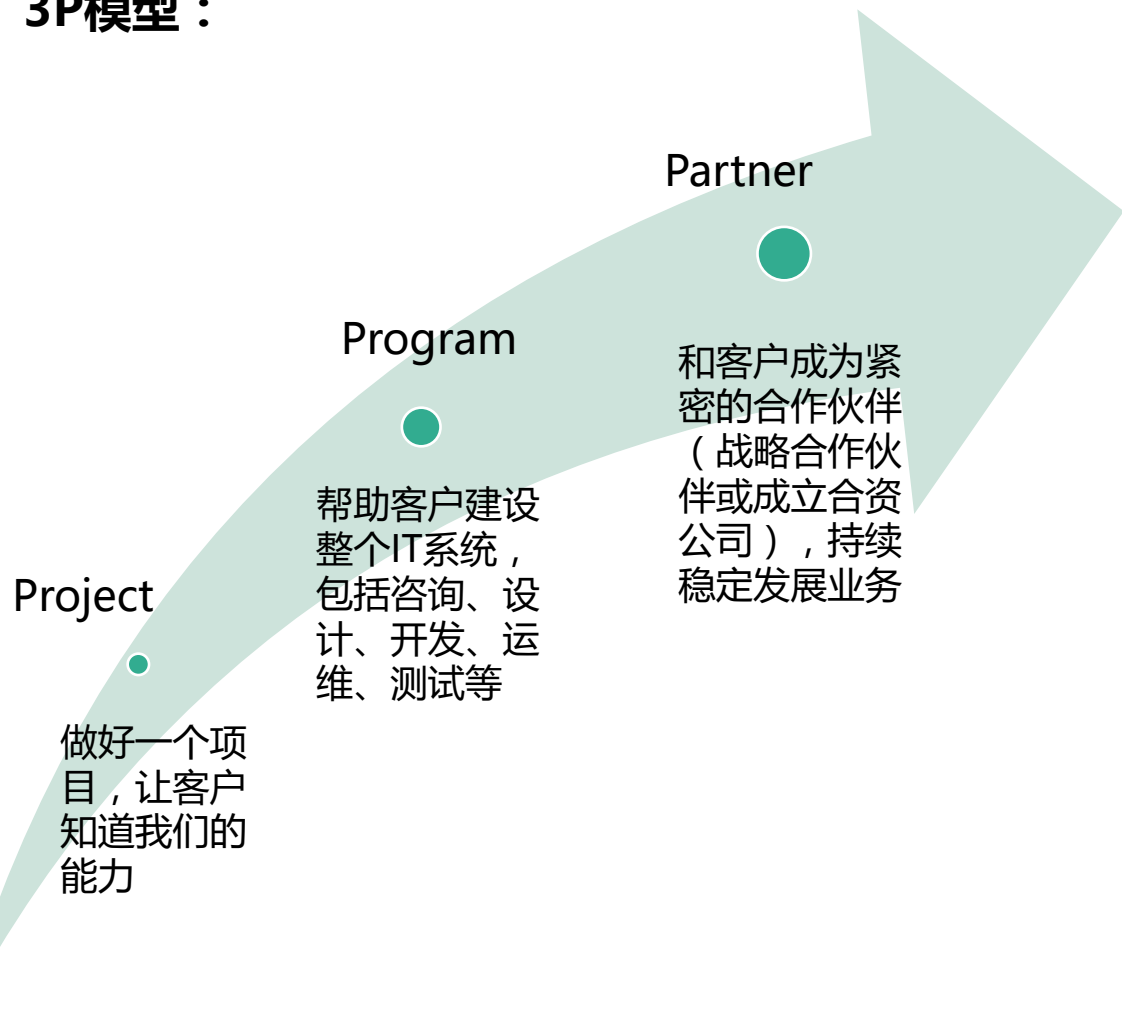


100% 覆盖前3强中国电信运营商
2个 前3强全球电信设备供应商

近百家 高科技和互联网企业



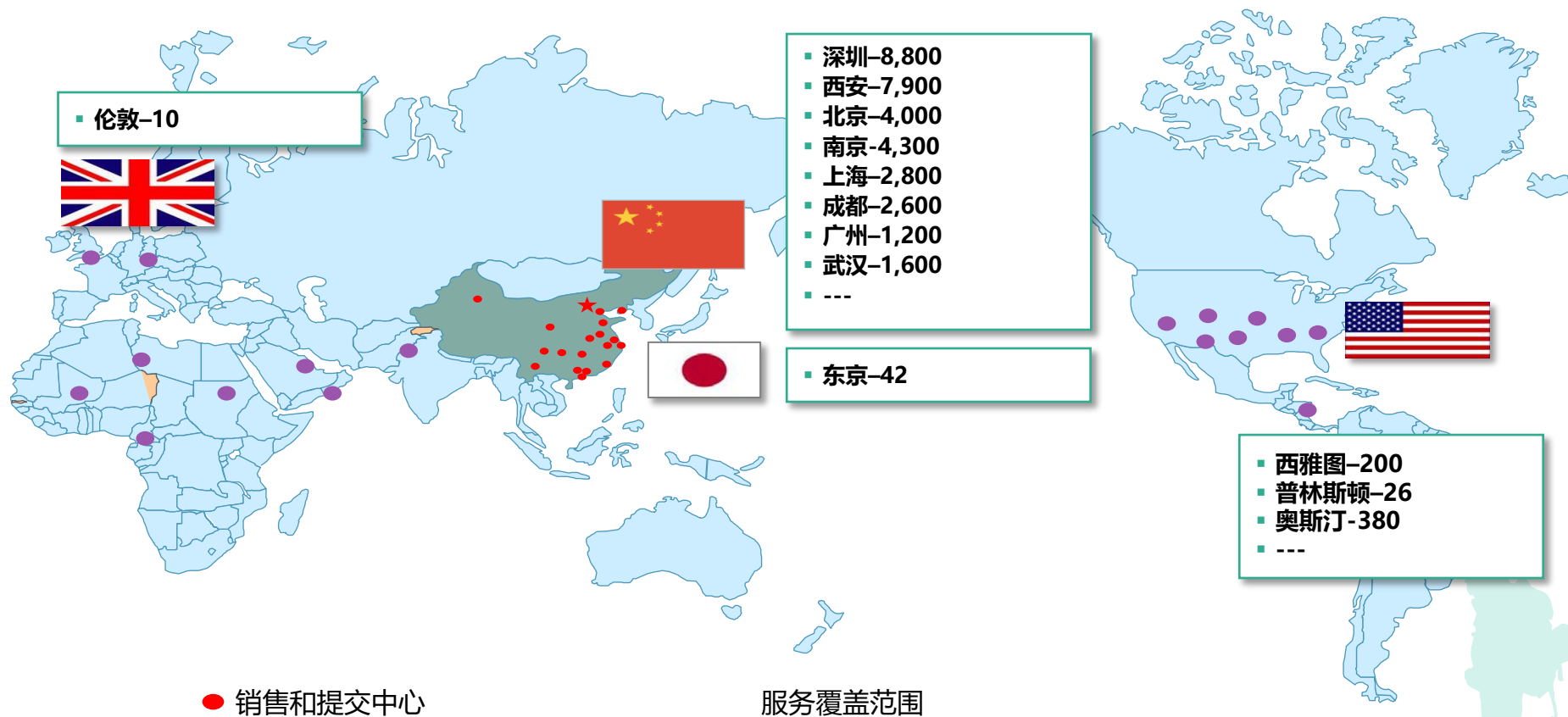
3P模型：



- ◆ 烟草产品的生产、物流和销售的全方位IT解决方案
- ◆ 微软产品的汉化，前期研发测试和对其主要客户技术咨询服务等
- ◆ 华为八大产品线的外包合作，云和大数据方向的研发以及海外云支付系统项目的合作
- ◆ 中移动融合通信和139邮箱的手机客户端开发和测试；统一支付的开发和测试
- ◆ 与阿里云进行云迁移、政务云、医药云等方面的合作
- ◆ 与腾讯在游戏测试和各类动应用开发方面的合作

- 全球87个销售和提交中心
- 服务于100多家跨国企业客户
- 在多个行业提供多语种服务

借助蓬勃发展的中国市场和丰富的人力资源为全球客户提供服务（截至2016年中期，共计38718人）



一、公司简介

二、2016年中期业绩

三、2016年中期业务进展及未来发展方向

四、投资亮点

人民币千元	2016H1	2015H1	增长率
收入	2,884,951	2,388,751	20.8%
<i>服务性收入</i>	<i>2,832,120</i>	<i>2,204,689</i>	<i>28.5%</i>
毛利	802,635	677,242	18.5%
EBIT	305,167	193,886	57.4%
归属母公司净利	236,237	139,670	69.1%
基本每股盈利(人民币 分)	11.04	7.23	52.7%
摊薄每股盈利(人民币 分)	10.63	6.71	58.3%

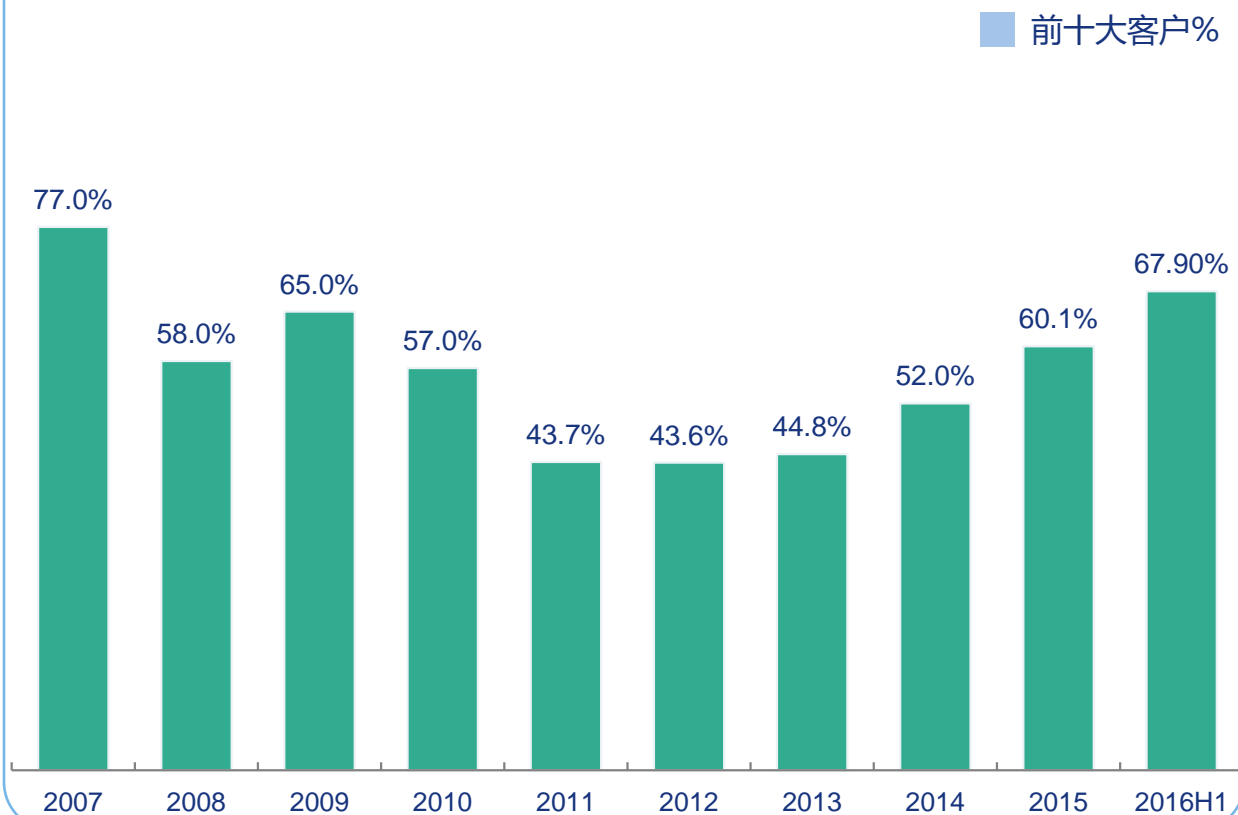
人民币千元	收入			服务性收入			业绩		
	2016H1	2015H1	增长率	2016H1	2015H1	增长率	2016H1	2015H1	增长率
技术与专业服务集团	2,287,883	1,758,020	30.1%	2,276,098	1,613,328	41.1%	249,605	140,952	77.1%
互联网IT服务集团*	597,068	630,731	(5.3%)	556,022	591,361	(6.0%)	67,570	60,617	11.5%
合计	2,884,951	2,388,751	20.8%	2,832,120	2,204,689	28.5%	317,175	201,569	57.4%

*注：由于IIG去年含有培训业务，而今年上半年培训业务不再合并报表，如果剔除培训业务的影响，上半年IIG收入较去年同期相比略有增长（增2.1%），IIG的业绩较去年同期相比增长13.1%。

损益表

人民币千元	2016H1	占收入%	占服务性收入%	2015H1	占收入%	占服务性收入%	增长率%
收入	2,884,951			2,388,751			20.8%
<i>服务性收入</i>	2,832,120			2,204,689			28.5%
销售成本	(2,082,316)	(72.2%)		(1,711,509)	(71.6%)		21.7%
毛利	802,635	27.8%	28.3%	677,242	28.4%	30.7%	18.5%
其他收入、收益及亏损	48,113	1.7%	1.7%	12,899	0.5%	0.6%	273.0%
销售及分销成本	(112,217)	(3.9%)	(4.0%)	(110,631)	(4.6%)	(5.0%)	1.4%
行政开支	(390,651)	(13.5%)	(13.8%)	(339,572)	(14.2%)	(15.4%)	15.0%
呆账拨备	(11,382)	(0.4%)	(0.4%)	(309)	(0.0%)	(0.0%)	3583.5%
无形资产及预付租赁款项摊销	(41,479)	(1.4%)	(1.5%)	(46,326)	(1.9%)	(2.1%)	(10.5%)
应占联营公司业绩	10,148	0.35%	0.36%	583	0.02%	0.03%	1640.7%
财务费用	(39,039)	(1.4%)	(1.4%)	(39,565)	(1.7%)	(1.8%)	(1.3%)
除税前溢利	266,128	9.2%	9.4%	154,321	6.5%	7.0%	72.5%
税项	(47,509)	(1.6%)	(1.7%)	(11,261)	(0.5%)	(0.5%)	321.9%
本期溢利	218,619	7.6%	7.7%	143,060	6.0%	6.5%	52.8%
归属母公司净利	236,237	8.19%	8.34%	139,670	5.85%	6.34%	69.1%

十大客户占比



客户分析

- 2016年中期，前五大客户的服务性收入占集团总服务性收入的比例为63.0%（2015年中期为49.4%）。
- 2016年中期，前十大客户的服务性收入占集团总服务性收入的比例为67.9%（2014年中期为55.2%）
- 2016年中期，集团拥有服务性收入在600万以上的客户为76家。

资产负债表

人民币千元	2016H1	2015
流动资产		
存货	50,620	30,260
贸易及其他应收账款	2,110,440	1,429,127
应收票据	16,860	8,828
预付租赁款项	860	893
应收客户合约工程款项	1,623,127	1,516,660
应收关联公司款项	53,315	49,862
已抵押存款	35,534	44,891
银行结余及现金	746,734	1,265,831
	4,637,490	4,346,352
非流动资产		
物业、厂房及设备	667,508	537,593
无形资产	273,038	283,103
商誉	995,610	995,610
于联营公司之权益	89,005	78,857
可供出售投资	58,843	49,151
预付租赁款项	39,151	39,583
其他应收账款	8,766	11,688
递延税项资产	3,638	6,516
	2,135,559	2,002,101

人民币千元	2016H1	2015
流动负债		
贸易及其他应付账款	915,051	940,372
应付票据	6,517	2,120
应付客户合约工程款项	125,308	87,750
应付关联公司款项	34,184	34,667
应付股息	79	78
应付税项	88,704	87,353
可换股贷款票据	89,622	89,622
借贷	1,021,880	1,297,016
	2,281,345	2,538,978
流动资产净值	2,356,145	1,807,374
总资产减流动负债	4,491,704	3,809,475
非流动负债		
递延税项负债	19,450	20,504
收购附属公司之应付代价	19,205	39,205
可换股贷款票据	458,455	
借贷	274,496	263,496
	771,606	323,205
	3,720,098	3,486,270
资本及储备		
股本	99,538	95,645
股份溢价	2,248,585	2,106,029
储备	1,285,375	1,045,531
本公司拥有人应占权益	3,633,498	3,247,205
非控股权益	86,600	239,065
总权益	3,720,098	3,486,270

一、公司简介

二、2016年中期业绩

三、2016年中期业务进展及未来发展方向

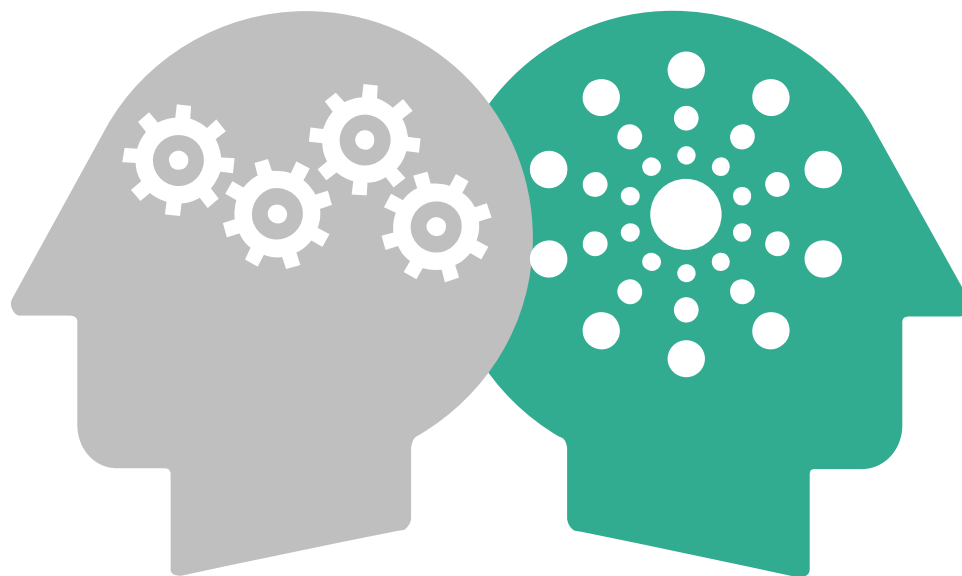
四、投资亮点

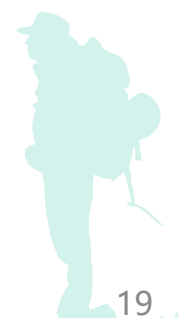
TPG

Mode1：对应于典型IT服务模式，需求和目标相对明确，可以按照工业化IT的方式进行组织

Mode2：对应服务于业务创新，主要表现在新技术发挥的效用、敏捷交付、收入模式创新以及资源众包组织等多个方面。

IIG

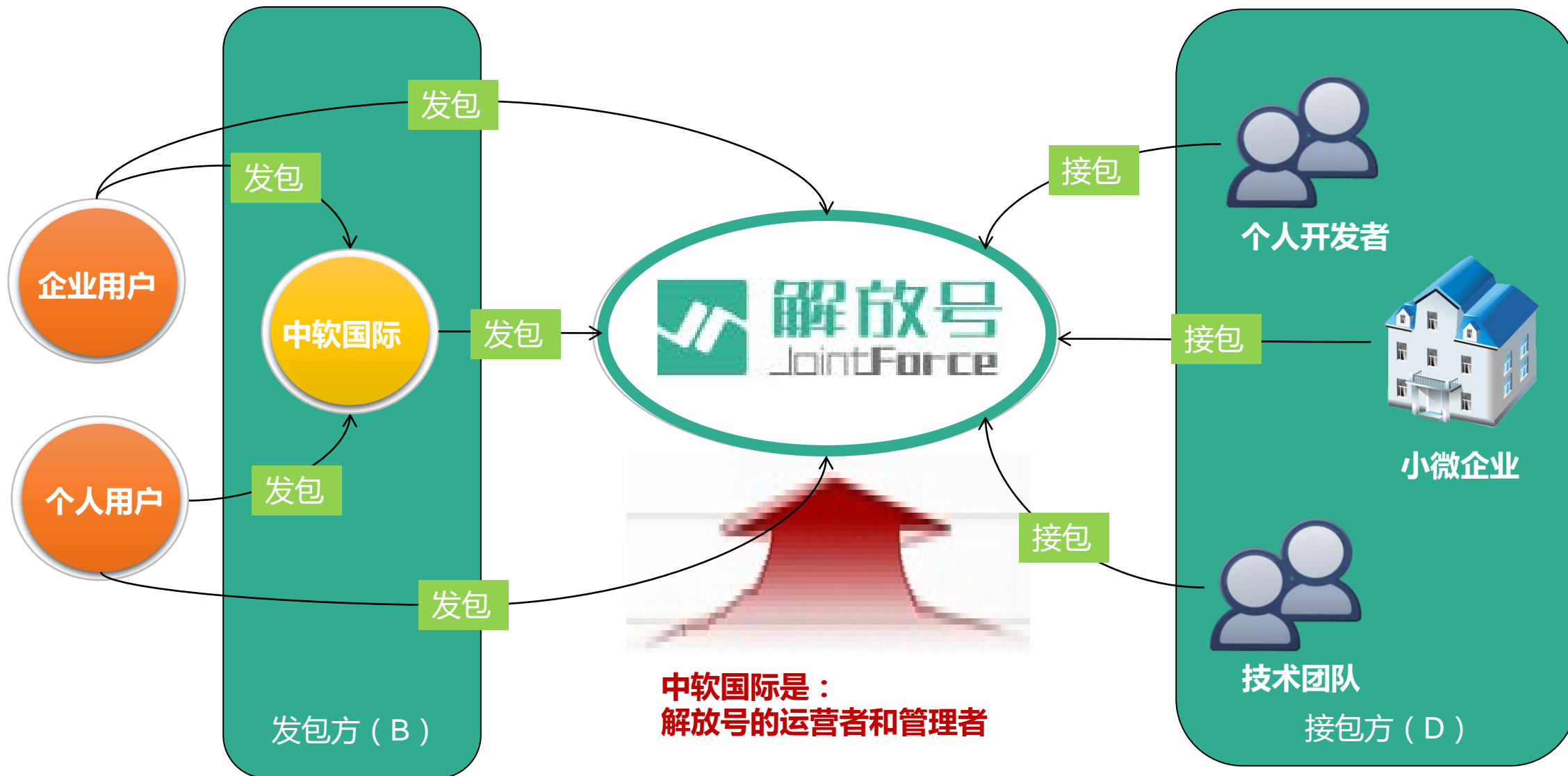




1

线上业务，聚合长尾市场

解放号 (joint Force) 运作原理



JointForce.com网站、JointForce手机端

发包侧 (企业)



接包侧 (个人/团队/企业)



JF平台服务 (M+M)

刻画 资源匹配 资源查找 沟通协同 Task+ 云代码 支付

JointForce平台支撑功能 (Machine)

调查 认证 资源渠道 投标举荐 风险预警 纠纷仲裁 VIP服务

JointForce 服务 (Man)

老友记

拆包

宅客

校友惠

众测

监理

一键检查

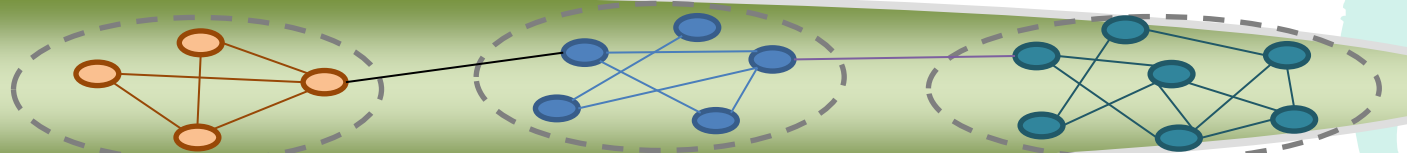
法律

SaaS服务

增值服务

生态服务

企业、工程师、团队圈子

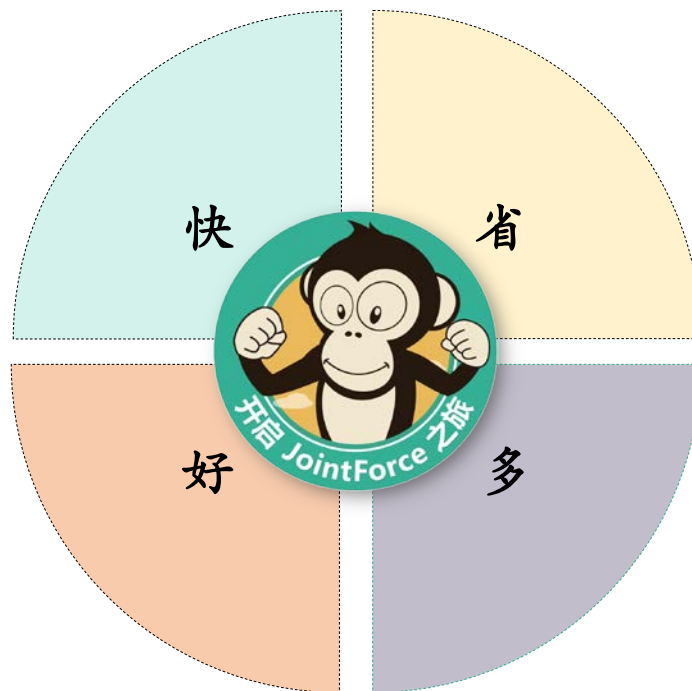




可信IT服务众包平台

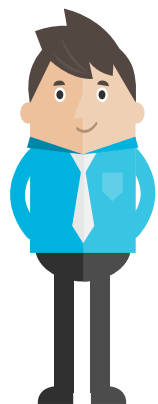
- 承诺“72小时”找到对接资源
- 基于互联网的远程提交和即时响应

- **质量监控及担保**
- 免费的质量控制工具
- 详尽的IT工程师档案及项目执行和考评记录



- 平均线上项目报价**低于市场价30%**
- 客户可淘低价服务
- 公开透明省去中间环节

- 丰富的项目资源
- 庞大的IT工程师队伍
- 完善的社交体系



个人资源

100,000+人



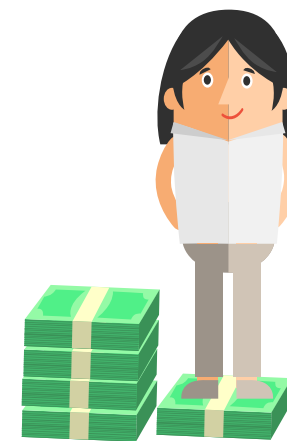
团队/企业资源

800+/2,000+个



发包企业用户

8,000+家



需求发布金额

3 亿元

越来越多的企业找我们发包

用友
yonyou

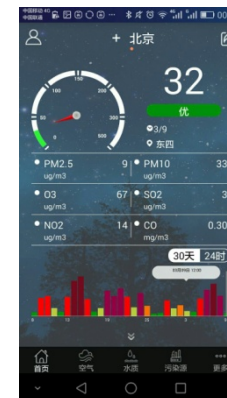


方正集团
FOUNDER

TAIJI 太极
创新融合 让我们的世界更智慧



中船重工



立思辰
LANXUM



THUNISOFT
华宇



玖信贷
jiuxindai.com



阶段1：基于项目的收费

- ◆ 撮合交易完成后收取10%佣金
- ◆ 增值服务费
- ◆ 项目分包差价收入

阶段2：拓展服务种类

- ◆ 互联网IT教育-宅客学院，6万用户
- ◆ 在线招聘和猎头服务
- ◆ 在线广告和数字营销

阶段3：供应链金融及创投

- ◆ 互联网金融：小微贷款及征信服务
- ◆ 投资并购业务，创投孵化

2

线下业务，聚焦大客户+大行业

分拆TPG到A股，符合股东长远利益



中软国际将旗下专注于大客户和大行业的线下业务集团TPG的两大经营主体（即中软国际科技服务有限公司和上海华腾软件系统有限公司各100%股权，下称：标的资产）分拆出来，作价人民币63.31亿元（约为标的资产2016年预测扣非后净利润4亿的15.83倍），通过换股和资产重组方式注入A股上市公司博通股份（600455），博通股份原有业务保留且不置出。

交易完成后，中软国际将持有博通股份72.18%的股权（约1.62亿股），大比例绝对控股A股公司，因此A股公司的财务数据将继续纳入中软国际的合并报表，本公司及股东将从A股公司的成长和发展中获益。

博通股份 股东名称	本次交易前		本次交易后	
	持股数量（股）	持股比例	持股数量（股）	持股比例
中软国际（中国）			162,042,487	72.18%
西安经发集团有限责任公司	12,868,062	20.60%	12,868,062	5.73%
其他股东	49,589,938	79.40%	49,589,938	22.08%
总计	62,458,000	100.00%	224,500,487	100.00%



三大红利：IT国产化、ITS国际化、
大客户深度合作

四大引擎：金融新ICT、电信新ICT、
互联网高科技、公共事业

天时：师从大师、见贤思齐、直面竞争印度正当时。

地利：陕西人杰地灵、政府开放、务实。我们实现承诺三年在西安高新区建立万人开发基地：建成15万平米一期园区，入住8000+软件工程师。交大城市学院的好钢将用到刀刃上！

人和：陕西有百所高校，1000多所科研机构，人才济济。人力资源充沛、从业人员工作勤勉、踏实、稳定。

决心：使软件服务产业成为支撑区域产业数字化转型，有体量、有延展空间，叫好又叫座的战略性、新兴支柱产业。



4

亿元



2016

5.6

亿元



2017

7.56

亿元



2018

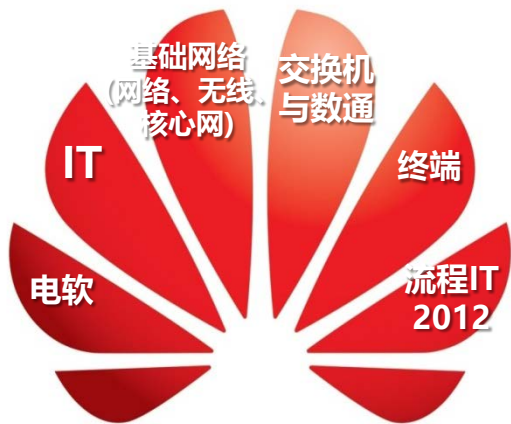
软件外包

阶段一：“赢得华为信任”
稳定、持续发展外包业务

企业业务-中国和全球销售

阶段二：“借势华为快速提升”
行业业务拓展和海外业务突破

FY16 市场50亿



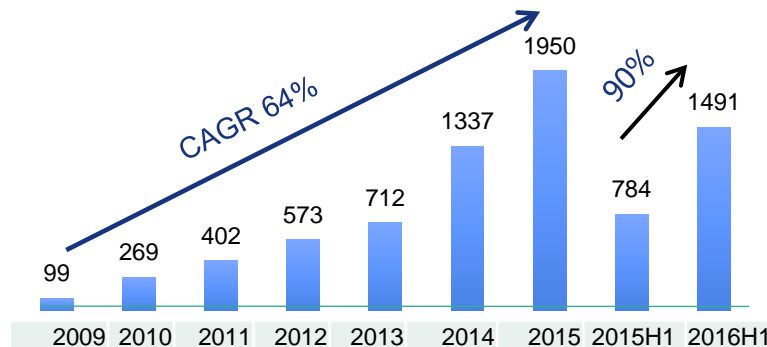
- ASP授权服务
- CSP认证服务
- 通过Huawei Ready的测试与认证
- 金融系统部大数据联盟核心伙伴
- CPS领域唯一的DSV供应商
- 移动支付领域合作-“移动钱包”
(巴基斯坦、加纳、毛里求斯、肯尼亚、
埃塞俄比亚、缅甸)

新服务、新行业

新区域

华为业务收入

(人民币百万元)



■ 2016年上半年，在华为的电信软件领域、公有云运维领域、流程IT领域的电信计费、移动支付等产品，公司已经能够承担起整个局点的定制和交付责任。

■ 公司将继续围绕华为运营商业务，布局运营商领域解决方案定制化开发和交付能力；围绕华为消费者业务，布局平台及数据服务和运营业务，围绕华为企业业务，布局新ICT业务。



国内优势

- 全国第一个银行卡跨行支付网络系统
- 全国第一个金融IC卡支付清算系统
- 全国第一个电子商务网上支付结算系统

全球突破



汇丰全球在中国地区指定的唯一战略合作伙伴
人员突破1500人+



互联网金融&金融大数据

在甜橙金融的IT供应商中
排名第一，市场占有率40%+



金融



金融大数据

互联网金融

电信



电信大数据

融合通讯



➤ NO.1 围绕大客户

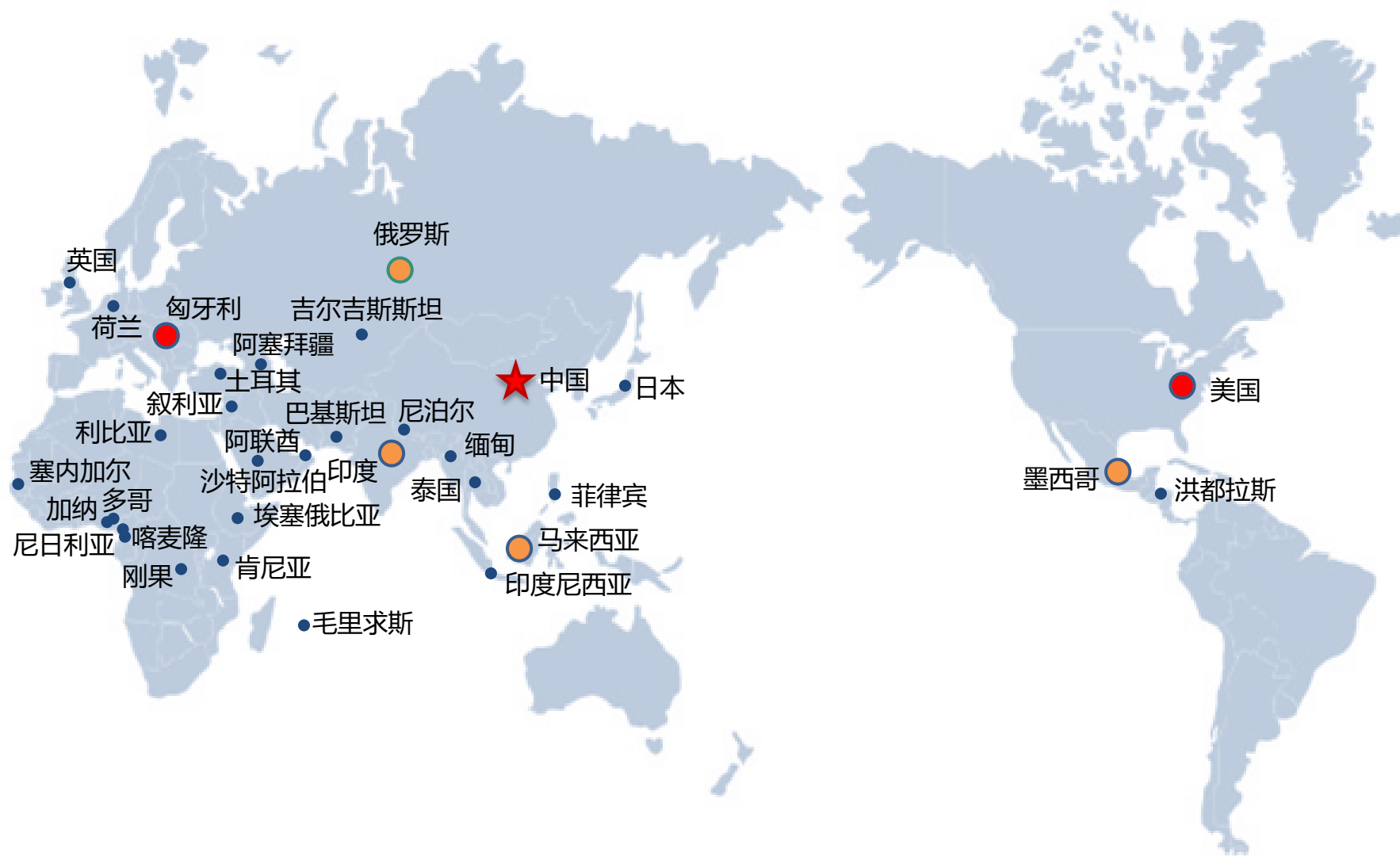
➤ NO.2 围绕新技术

➤ NO.3 在全球布局



未来计划（3）布局建设全球六大中心

- 美国中心-北美
- 匈牙利中心-中西欧
- 俄罗斯中心-东欧、中亚
- 印度中心-中东、非洲
- 马来西亚中心-东南亚
- 墨西哥中心-拉美



一、公司简介

二、2016年中期业绩

三、2016年中期业务进展及未来发展方向

四、投资亮点

持续创造价值，持续为股东带来回报

✓软件与信息技术行业保持快速增长，前景光明

✓公司具备全方位IT服务能力、拥有深厚的行业经验和广阔的蓝筹客户基础

✓拥有可持续的双赢模式，长期与华为、微软、中移动、阿里、腾讯等巨头保持深入的战略合作伙伴关系，线下业务稳健

✓公司“互联网+”转型初见成效，解放号进展顺利，引领IT产业变革，线上业务未来有望呈现爆发式增长

成为基于云计算、大数据的互联网创新公司

感谢 *Thanks for ...*

奋斗的青春 绽放的精彩!

奋斗为本 成就客户 创造分享 共同成长

We enjoy the
wonderful journey

再出发

